



BLIZZARD

**SKIS
COLLECTION**

2022 - 2023



**LIVE
THE
MOMENT**



INDEX

SKIS COLLECTION

TECHNOLOGIES

HUSTLE	4
ZERO G LT 80	10

COLLECTION

RACE WC R.D. / RACE WC FIS /	
RACE HIGH PERFORMANCE	18
PISTE HIGH PERFORMANCE	24
WOMEN TO WOMEN /	
PISTE COLLECTION	28
ALL MOUNTAIN	32
FREERIDE	36
FREERIDE / BACK COUNTRY	40
MY WINTER HOME	42
BACK COUNTRY / TOURING	45
JUNIOR	50
RENTAL	54

ACCESSORIES

BINDINGS	59
ACCESSORIES	61
POP	62

BLIZZARD IS A DIVISION OF
 TECNICA GROUP S.P.A. VIA FANTE D'ITALIA 56,
 31040 GIAVERA DEL MONTELLO (TV) ITALY

BLIZZARD-TECNICA.COM

BLIZZARD
**HUSTLE
TECHNOLOGIES**



PERFEKT AUSBALANCIERTER FLEX

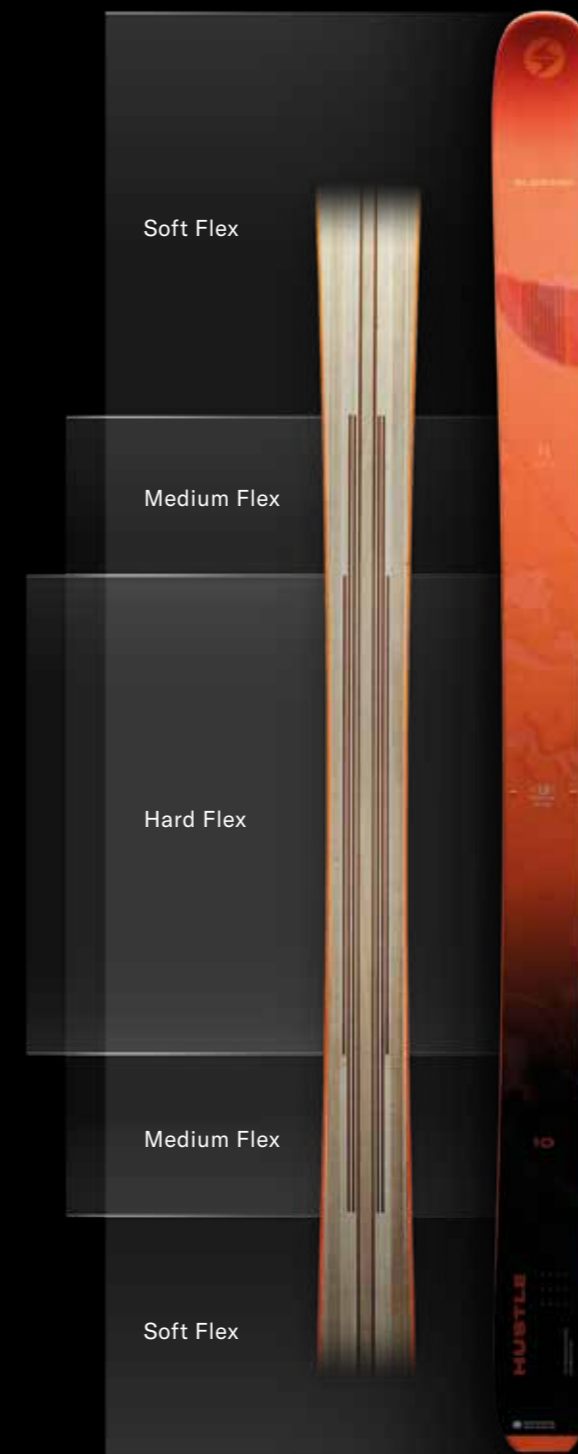
TRUEBLEND FREE WOODCORE

Für unsere Freeride / Back Country Ski haben wir jetzt einen besonderen Trueblend Holz kern entwickelt. Er kombiniert Buche und Pappel (zwei Holzarten, die eine überzeugende Performance liefern) mit Paulownia für einen leichten und gleichzeitig leistungsstarken Holz kern.

Das Ergebnis: Genau der richtige Flex für alle Backcountry-Anforderungen in einem leichteren Gesamtpaket.



ABRUFBARE PERFORMANCE



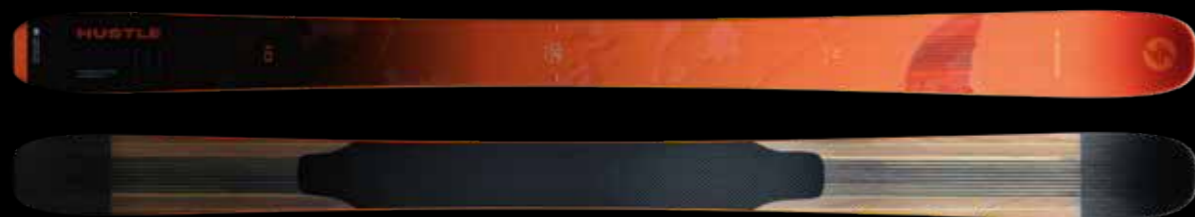
Der Trueblend Free Holz kern führt drei verschiedene Holz dichten in einem Holz kern zusammen. Er wurde speziell entwickelt, um den Flex des Skis zu optimieren und ein geschmeidiges und ausgewogenes Fahrgefühl zu vermitteln.

Durch die Kombination der verschiedenen Holz dichten entstehen drei unterschiedliche Flexzonen innerhalb des Ski:

1. Eine weichere Flexzone im Spitzen- und Endenbereich. Sie ermöglicht eine einfache Schwungauslösung und -einleitung.
2. Eine mittlere Flexzone im Bereich vor und hinter der Bindung. Das vermittelt Skikontrolle und Vertrauen in die Fahreigenschaften des Ski.
3. Eine steifere Flexzone in der Mitte, direkt unter der Bindung. Das garantiert perfekten Kantengriff und hohe Stabilität.

Trueblend Holzkerne sind so konzipiert, dass sie ein perfekt austariertes Maß an Leistung, Kontrolle und Fahrgefühl bieten. Damit deine Ski überall am Berg das tun, was du willst und wann du es willst.

SPIELERISCHE PERFORMANCE



CARBON D.R.T.

D.R.T. steht für Dynamic Release Technology.
D.R.T. hat sich als die perfekte Technologie zur dynamischen Kraftverteilung für die Kategorie Freeride/Back country bewährt.

REICHLICH AUFTRIEB



MIT PROGRESSIVEM ROCKER UND SHAPE

In dieser Ski Kategorie ist der Shape entscheidend.

Die perfekte Abstimmung zwischen Rocker und Camber macht diesen Ski zu etwas Besonderem. Sie sorgt dafür, dass der Ski bei allen Bedingungen perfekt funktioniert.

MODERNES DESIGN

Das progressive Design setzt mit seinen matten und glänzenden Finish eigenständige Akzente, gepaart mit transparenten Elementen, um die Holzkern- und DRT-Elemente aus Carbon sichtbar zu machen.



Performance und Leichtigkeit von Carbon:

- leichtgewichtige Dämpfung
- Stabilität und Kontrolle

D.R.T. kombiniert die Vorteile von Carbon und Glasfaser für sicheren Halt, mehr Vertrauen und bessere Performance, ohne dass der Spaß dabei zu kurz kommt.

BLIZZARD
**ZERO G LT
TECHNOLOGIES**



**CLIMB HIGHER,
SKIN FARTHER,
SKI STEEPER**



ZERO G

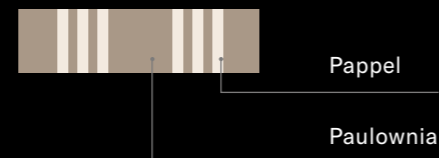
PERFEKT AUSBALANCIERTER FLEX

TRUEBLEND TOUR HOLZKERN

Der Trueblend Tour Holz Kern besteht aus Bereichen mit unterschiedlichen Materialdichten: Die stärker ausgelegte Mitte garantiert maximalen Halt, Stabilität, sowie einen ausgezeichneten Kantengriff. Der weichere Flex vorne sorgt für ein harmonisch gutes Fahrverhalten, auch bei schwierigeren Schneebedingungen. Der Support am Skiende ermöglicht noch bessere Abfahrten.



Wir verwenden einen speziellen Mix aus verschiedenen Holzarten, der den perfekten Flex für Skitouren liefert. Die ultraleichten Paulownia Elemente im Kern ermöglichen ein unschlagbares Verhältnis von Stabilität zu Gewicht, während das Pappelholz für die nötige Performance sorgt, ohne dabei die Haltbarkeit des Skis zu beeinflussen.



ABRUFBARE PERFORMANCE



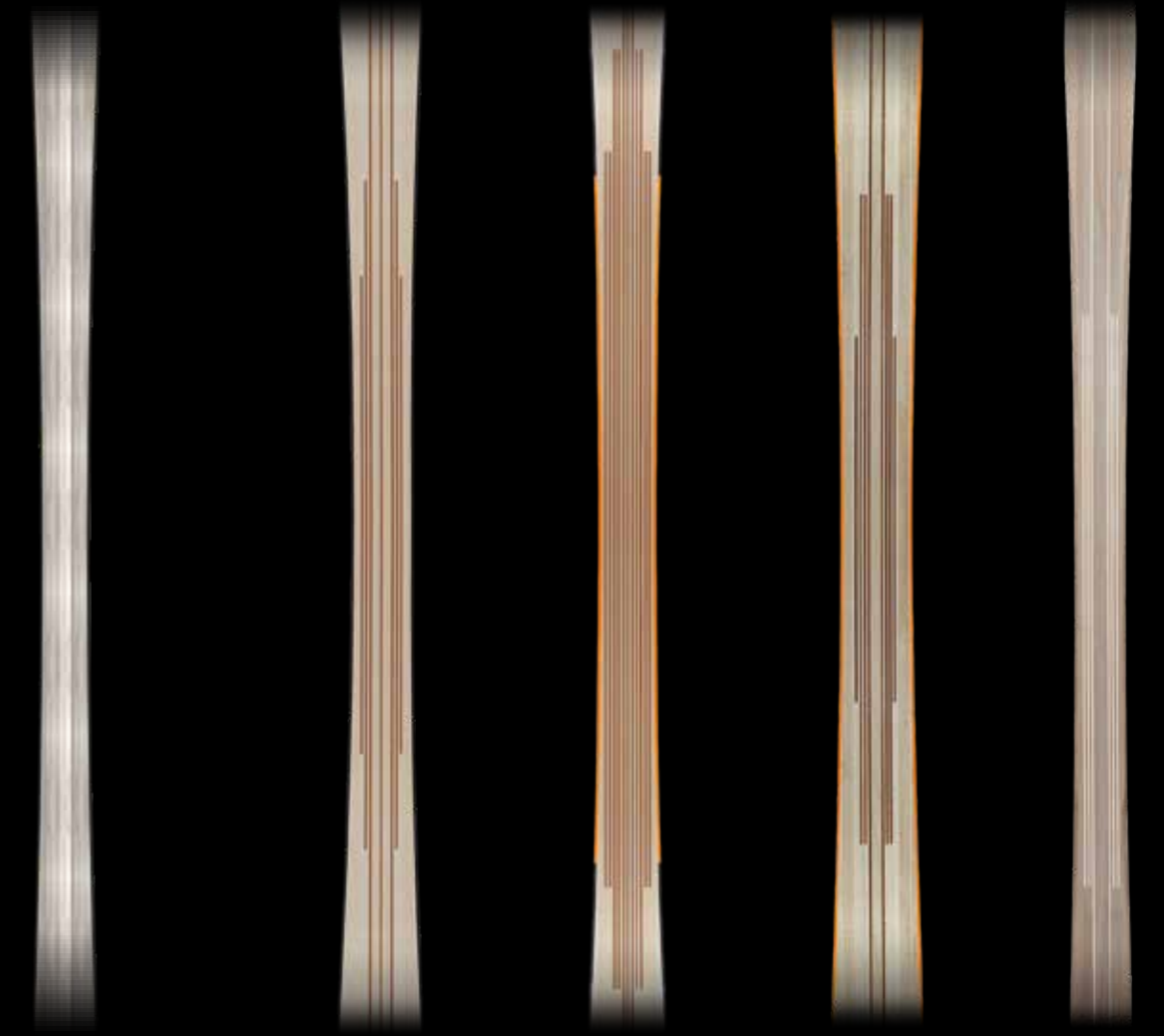
STANDARD WOODCORE

ALL MOUNTAIN

PISTE

FREE

TOUR



2020

2021

2022

ABFAHRTS-POWER



CARBON DRIVE L.T.

Das unidirektional ausgelegte Carbonfaser-Chassis vereint perfekte Torsionsfestigkeit und fehlerverzeihenden Flex für eine überragende Abfahrtsperformance.

Das Ergebnis ist ein Ski, der weder zu steif noch zu hart ist, sondern bei allen Touren-Bedingungen einfach und zuverlässig funktioniert.

CARBON-VERSTÄRKUNGEN

Die Bereiche für die Bindungsmontage sind mit durchgehenden Carbon-Einlagen verstärkt. Diese gewährleisten einen zuverlässigen Halt und optimalen Kantengriff für maximale Stabilität. Hinzu kommt neben der sicheren Montage der Bindung beste Kraftübertragung über die Kante in den Schnee.



TECHNISCHE MERKMALE

FRONT ROCKER

Enorme Vielseitigkeit bei wechselnden Schneeverhältnissen.

FLACHES ENDE

Maximale Stabilität für Sicherheit in Rinnen und Steilhängen.



VIELSEITIGKEIT

Der Zero G LT 80 ist für die unterschiedlichsten Schnee- und Pistenbedingungen geeignet.

VIELSEITIGE TAILLIERUNG

Für hohe Drehfreudigkeit; kein Unterschneiden oder Übersteuern.

MITTELBREITE

Modern Light Touring: 80 mm

GEWICHT

980g

Zero G LT 80 (171)

- Neuer Paulownia Trueblend hybrid-Holzkern
- 150 g im Vergleich zum Zero G 085



BLIZZARD

COLLECTION



RACE WC R.D./RACE WC FIS/ RACE HIGH PERFORMANCE



RACE WC R.D.



FIREBIRD DH R.D.

(FLAT + PLATE)
COD: 8A0002 00 001

Längen (cm) / Radius (m): 212/>50,
218/>50 m

Taillierung: R&D

Platte: Piston Plate

Empf. Bindung: RACE XCOMP 24

Konstruktion: Sandwich
Compound Sidewall (R.D.), Race
Dept. Konstruktion

Rocker: Full Camber

Kantentuning Unten: 0.9°

Kantentuning Seite: 87.7°

Gewicht (flach): 2620 g (Länge 212)



FIREBIRD SG R.D.

(FLAT + PLATE)
COD: 8A0004 00 001

Längen (cm) / Radius (m): 185/>30,
195/>33, 202/>33, 205/>40,
212/>45

Taillierung: R&D

Platte: Piston Plate

Empf. Bindung: RACE XCOMP 24

Konstruktion: Sandwich
Compound Sidewall (R.D.), Race
Dept. Konstruktion

Rocker: Full Camber

Kantentuning Unten: 0.9°

Kantentuning Seite: 87.7°

Gewicht (flach): 2270 g (Länge 202)



FIREBIRD GS R.D.

(FLAT + PLATE)
COD: 8A1006 00 001

Längen (cm) / Radius (m):
188/>30, 193/>30

Taillierung: R&D

Platte: Piston Plate

Empf. Bindung: RACE XCOMP 18

Konstruktion: Sandwich
Compound Sidewall (R.D.), Race
Dept. Konstruktion

Rocker: Full Camber

Kantentuning Unten: 0.9°

Kantentuning Seite: 87.7°

Gewicht (flach): 2170 g (Länge 193)



FIREBIRD SL R.D.

(FLAT + PLATE)
COD: 8A0008 00 001

Längen (cm) / Radius (m): 156/>13,
165/>13

Taillierung: R&D

Platte: Piston Plate 14 mm

Empf. Bindung: RACE XCOMP 18

Konstruktion: Sandwich
Compound Sidewall (R.D.), Race
Dept. Konstruktion

Rocker: Full Camber

Kantentuning Unten: 0.9°

Kantentuning Seite: 87.7°

Gewicht (flach): 1840 g (Länge 165)

RACE

WC FIS



NEW

FIREBIRD GS FIS

(FLAT + PLATE)
COD: 8A2210 00 001

Längen (cm) / Radius (m): 183/>23, 188/>25

Taillierung: 103-65-86 mm (183)

Platte: Piston Plate

Empf. Bindung: RACE XCOMP 18

Konstruktion: Sandwich
Compound Sidewall (FIS), FIS
Racing Konstruktion

Rocker: Full Camber

Kern & Materialien: Pappel -
Buche

Kantentuning Unten: 0.9°

Kantentuning Seite: 87.7°

Gewicht (flach): 2060 g
(Länge 188)



NEW

FIREBIRD GS RACING

(FLAT + PLATE)
COD: 8A2212 00 001

Längen (cm) / Radius (m): 178/>21, 183/>23, 188/>25

Taillierung: 103-65-86 mm (183)

Platte: Piston Plate

Empf. Bindung: RACE XCOMP 16

Konstruktion: Sandwich
Compound Sidewall (Ti), Racing
Konstruktion

Rocker: Full Camber

Kern & Materialien: Pappel -
Buche

Kantentuning Unten: 0.9°

Kantentuning Seite: 87.7°

Gewicht (flach): 1910 g (Länge 188)



FIREBIRD GS JR-RACING

(FLAT + PLATE)
COD: 8A0014 00 001

Längen (cm) / Radius (m): 136/>14, 143/>14, 150/>14, 157/>17, 164/>17, 171/>17

Taillierung: 104.5-65.5-86 mm (150)

Platte: Junior Race Plate S
(136 - 150), L (157 - 171)

Empf. Bindung: RACE 10 TCX

Konstruktion: Sandwich
Compound Sidewall (Ti), Racing
Konstruktion

Rocker: Full Camber

Kern & Materialien: Pappel -
Buche

Kantentuning Unten: 0.9°

Kantentuning Seite: 87.7°

Gewicht (flach): 1240 g (Länge 150)



FIREBIRD SL FIS

(FLAT + PLATE)
COD: 8A0011 00 001

Längen (cm) / Radius (m): 156/>13, 165/>13

Taillierung: 116.5-65-101.5 mm (165)

Platte: Piston Plate

Empf. Bindung: RACE XCOMP 18

Konstruktion: Sandwich
Compound Sidewall (FIS), FIS
Racing Konstruktion

Rocker: Full Camber

Kern & Materialien: Pappel -
Buche

Kantentuning Unten: 0.9°

Kantentuning Seite: 87.7°

Gewicht (flach): 1840 g (Länge 165)



FIREBIRD SL RACING

(FLAT + PLATE)
COD: 8A1013 00 001

Längen (cm) / Radius (m): 149/>12

Taillierung: 112.5-65-97.5 mm (150)

Platte: Piston Plate

Empf. Bindung: RACE XCOMP 16

Konstruktion: Sandwich
Compound Sidewall (Ti), Racing
Konstruktion

Rocker: Full Camber

Kern & Materialien: Pappel -
Buche

Kantentuning Unten: 0.9°

Kantentuning Seite: 87.7°

Gewicht (flach): 1270 g (Länge 149)



FIREBIRD SL JR-RACING

(FLAT + PLATE)
COD: 8A1015 00 001

Längen (cm) / Radius (m): 121/>9, 128/>9, 135/>10, 142/>10, 149/>12

Taillierung: 109-64-94 mm (136)

Platte: Junior Race Plate
S (121 - 135), L (142 - 149)

Empf. Bindung: RACE 10 TCX

Konstruktion: Sandwich
Compound Sidewall (Ti), Racing
Konstruktion

Rocker: Full Camber

Kern & Materialien: Pappel -
Buche

Kantentuning Unten: 0.9°

Kantentuning Seite: 87.7°

Gewicht (flach): 1070 g (Länge 135)

RACE

HIGH PERFORMANCE



NEW

FIREBIRD WRC WC-PISTON

(FLAT + PLATE)

Cod: 8A2220 00 001

Längen (cm) / Radius (m): 170/16.5,
175/ 17.5, 180/18.5, 185/19.5**Taillierung:** 115.5-68-98.5 mm (180)**Platte:** Piston Plate**Empf. Bindung:** RACE XCOMP 16**Konstruktion:** SSandwich
Compound Sidewall (Ti), Racing
Konstruktion C-Armor +
C-Spine Core**Rocker:** Full Camber**Kern & Materialien:** C-Spine,
Esche-Pappel-Carbon**Kantentuning Unten:** 0.9°**Kantentuning Seite:** 87.7°**Gewicht (flach):** 1900 g (Länge 180)

NEW

FIREBIRD HRC WC-PISTON

(FLAT + PLATE)

COD: 8A2221 00 001

Längen (cm) / Radius (m): 158/13,
166/ 14.5, 174/15, 182/17**Taillierung:** 126-76-107 mm (174)**Platte:** Piston Plate**Empf. Bindung:** RACE XCOMP 16**Konstruktion:** Sandwich
Compound Sidewall (Ti), Racing
Konstruktion C-Armor +
C-Spine Core**Rocker:** Full Camber**Kern & Materialien:** C-Spine,
Esche-Pappel-Carbon**Kantentuning Unten:** 0.9°**Kantentuning Seite:** 87.7°**Gewicht (flach):** 1900 g (Länge 174)

NEW

FIREBIRD SRC WC-PISTON

(FLAT + PLATE)

COD: 8A2222 00 001

Längen (cm) / Radius (m): 155/11,
160/12, 165/12.5, 170/13.5**Taillierung:** 121-68-105 mm (165)**Platte:** Piston Plate**Empf. Bindung:** RACE XCOMP 16**Konstruktion:** Sandwich
Compound Sidewall (Ti), Racing
Konstruktion C-Armor +
C-Spine Core**Rocker:** Full Camber**Kern & Materialien:** C-Spine,
Esche-Pappel-Carbon**Kantentuning Unten:** 0.9°**Kantentuning Seite:** 87.7°**Gewicht (flach):** 1700 g (Länge 165)

NEW

FIREBIRD WRC + XCELL14 DEMO

COD: 8A2223 FB 001

Längen (cm) / Radius (m): 170/16.5,
175/17.5, 180/18.5, 185/19.5**Taillierung:** 115.5-68-98.5 mm (180)**Platte:** FDT Race Plate PRO**Bindung:** XCELL14 DEMO**DIN:** 4-14**Konstruktion:** Sandwich
Compound Sidewall (Ti), Racing
Konstruktion C-Armor +
C-Spine Core**Rocker:** Full Camber**Kern & Materialien:** C-Spine,
Esche-Pappel-Carbon**Kantentuning Unten:** 0.9°**Kantentuning Seite:** 87.7°**Gewicht (flach):** 1900 g (Länge 180)

NEW

FIREBIRD HRC + XCELL14 DEMO

COD: 8A2224 FB 001

Längen (cm) / Radius (m): 158/13,
166/14.5, 174/15, 182/17**Taillierung:** 126-76-107 mm (174)**Platte:** FDT Race Plate PRO**Bindung:** XCELL14 DEMO**DIN:** 4-14**Konstruktion:** Sandwich
Compound Sidewall (Ti), Racing
Konstruktion C-Armor +
C-Spine Core**Rocker:** Full Camber**Kern & Materialien:** C-Spine,
Esche-Pappel-Carbon**Kantentuning Unten:** 0.9°**Kantentuning Seite:** 87.7°**Gewicht (flach):** 1900 g (Länge 174)

NEW

FIREBIRD SRC + XCELL14 DEMO

COD: 8A2225 FB 001

Längen (cm) / Radius (m): 155/11,
160/12, 165/12.5, 170/13.5**Taillierung:** 121-68-105 mm (165)**Platte:** FDT Race Plate PRO**Bindung:** XCELL14 DEMO**DIN:** 4-14**Konstruktion:** Sandwich
Compound Sidewall (Ti), Racing
Konstruktion C-Armor +
C-Spine Core**Rocker:** Full Camber**Kern & Materialien:** C-Spine,
Esche-Pappel-Carbon**Kantentuning Unten:** 0.9°**Kantentuning Seite:** 87.7°**Gewicht (flach):** 1700 g (Länge 165)

NEW

FIREBIRD RTI + TPX12 DEMO

COD: 8A2226 AG 001

Längen (cm) / Radius (m): 145/11.5,
150/12, 155/12.5, 160/13.5, 165/14,
170/14.5, 175/15.5**Taillierung:** 125-76-105 mm (170)**Platte:** FDT Race Plate**Bindung:** TPX12 DEMO**DIN:** 4-12**Konstruktion:** Sandwich
Compound Partial Sidewall (Ti),
Racing Konstruktion**Rocker:** Full Camber**Kern & Materialien:** Pappel -
Buche**Kantentuning Unten:** 0.9°**Kantentuning Seite:** 87.7°**Gewicht (flach):** 1670 g (Länge 170)

PISTE HIGH PERFORMANCE



PISTE HIGH PERFORMANCE



BLIZZARD THUNDERBIRD R15 LTD. + XCELL12 DEMO

COD: 8A1031 EC 001

Längen (cm) / Radius (m): 155/11.5,
160/12.5, 165/13.5, 170/14.5, 175/15,
180/16

Taillierung: 121-70-102 mm (175)

Platte: FDT Race Plate PRO

Bindung: XCELL12 DEMO

DIN: 4-12

Konstruktion: Sandwich
Compound Sidewall (2Ti),
Trueblend Piste, Active Carbon
Armor, Duramax Konstruktion

Rocker: Full Camber

Kern & Materialien: Trueblend
Piste, Pappel - Buche

Kantentuning Unten: 0.9°

Kantentuning Seite: 87.7°

Gewicht (flach): 1870 g (Länge 175)

BLIZZARD THUNDERBIRD R15 WIDE BODY LTD. + XCELL12 DEMO

COD: 8A1032 EC 001

Längen (cm) / Radius (m): 158/13,
166/14.5, 174/15, 182/17

Taillierung: 126-76-107 mm (174)

Platte: FDT Race Plate PRO

Bindung: XCELL12 DEMO

DIN: 4-12

Konstruktion: Sandwich
Compound Sidewall (2Ti),
Trueblend Piste, Active Carbon
Armor, Duramax Konstruktion

Rocker: Full Camber

Kern & Materialien: Trueblend
Piste, Pappel - Buche

Kantentuning Unten: 0.9°

Kantentuning Seite: 87.7°

Gewicht (flach): 1900 g (Länge 174)

BLIZZARD THUNDERBIRD R13 LTD. + XCELL12 DEMO

COD: 8A1033 ED 001

Längen (cm) / Radius (m): 155/11,
160/12, 165/13, 170/13.5

Taillierung: 121-68-105 mm (165)

Platte: FDT Race Plate PRO

Bindung: XCELL12 DEMO

DIN: 4-12

Konstruktion: SSandwich
Compound Sidewall (2Ti),
Trueblend Piste, Active Carbon
Armor, Duramax Konstruktion

Rocker: Full Camber

Kern & Materialien: Trueblend
Piste, Pappel - Buche

Kantentuning Unten: 0.9°

Kantentuning Seite: 87.7°

Gewicht (flach): 1700 g (Länge 165)

PISTE HIGH PERFORMANCE



BLIZZARD THUNDERBIRD R18 + TPX12 DEMO

COD: 8A1030 AG 001

Längen (cm) / Radius (m): 170/17, 175/18, 180/18.5, 185/19.5

Taillierung: 115.5-70-98 mm (175)

Platte: FDT Race Plate

Bindung: TPX12 DEMO

DIN: 4-12

Konstruktion: Sandwich Compound Sidewall (2Ti), Trueblend Piste, Active Carbon Armor, Duramax Konstruktion

Rocker: Full Camber

Kern & Materialien: Trueblend Piste, Pappel - Buche

Kantentuning Unten: 0.9°

Kantentuning Seite: 87.7°

Gewicht (flach): 1800 g (Länge 175)



BLIZZARD THUNDERBIRD R15 + TPX12 DEMO

COD: 8A1034 AH 001

Längen (cm) / Radius (m): 155/11.5, 160/12.5, 165/13.5, 170/14.5, 175/15, 180/16

Taillierung: 121-70-102 mm (175)

Platte: FDT Race Plate

Bindung: TPX12 DEMO

DIN: 4-12

Konstruktion: Sandwich Compound Sidewall (2Ti), Trueblend Piste, Active Carbon Armor, Duramax Konstruktion

Rocker: Full Camber

Kern & Materialien: Trueblend Piste, Pappel - Buche

Kantentuning Unten: 0.9°

Kantentuning Seite: 87.7°

Gewicht (flach): 1870 g (Länge 175)



BLIZZARD THUNDERBIRD R15 WIDE BODY + TPX12 DEMO

COD: 8A1035 AI 001

Längen (cm) / Radius (m): 158/13, 166/14.5, 174/15, 182/17

Taillierung: 126-76-107 mm (174)

Platte: FDT Race Plate

Bindung: TPX12 DEMO

DIN: 4-12

Konstruktion: Sandwich Compound Sidewall (2Ti), Trueblend Piste, Active Carbon Armor, Duramax Konstruktion

Rocker: Full Camber

Kern & Materialien: Trueblend Piste, Pappel - Buche

Kantentuning Unten: 0.9°

Kantentuning Seite: 87.7°

Gewicht (flach): 1900 g (Länge 174)



BLIZZARD THUNDERBIRD R13 + TPX12 DEMO

COD: 8A1036 AL 001

Längen (cm) / Radius (m): 155/11, 160/12, 165/13, 170/13.5

Taillierung: 121-68-105 mm (165)

Platte: FDT Race Plate

Bindung: TPX12 DEMO

DIN: 4-12

Konstruktion: Sandwich Compound Sidewall (2Ti), Trueblend Piste, Active Carbon Armor, Duramax Konstruktion

Rocker: Full Camber

Kern & Materialien: Trueblend Piste, Pappel - Buche

Kantentuning Unten: 0.9°

Kantentuning Seite: 87.7°

Gewicht (flach): 1700 g (Länge 165)



WOMEN TO WOMEN / PISTE COLLECTION



PISTE COLLECTION WOMEN TO WOMEN



PHOENIX R14 PRO + TPX12 DEMO W

COD: 8A1045 AM 001

Längen (cm) / Radius (m): 155/11.5,
160/12.5, 165/14, 170/14.5, 175/15

Taillierung: 121-70-102 mm (165)

Platte: FDT Race Plate

Bindung: TPX12 DEMO W

DIN: 4-12

Konstruktion: Sandwich
Compound Sidewall (2Ti),
Trueblend Piste, Active Carbon
Armor, Duramax Konstruktion

Rocker: Full Camber

Kern & Materialien: Trueblend
Piste, Pappel - Buche

Kantentuning Unten: 0.9°

Kantentuning Seite: 87.7°

Gewicht (flach): 1870 g (Länge 175)

PHOENIX R13 Ti + TPX12 DEMO W

COD: 8A2246 AP 001

Längen (cm) / Radius (m): 144/10,
150/11, 156/12, 162/13, 168/14

Taillierung: 119-72-101 mm (162)

Platte: FDT Short High
Performance

Bindung: TPX12 DEMO W

DIN: 4-12

Konstruktion: Sandwich
Compound Partial Sidewall (Ti),
Trueblend Piste, Light Konstruktion

Rocker: 3mm Rocker

Kern & Materialien: Trueblend
Piste, Pappel - Buche

Kantentuning Unten: 0.9°

Kantentuning Seite: 87.7°

Gewicht (flach): 1450 g (Länge 162)

PHOENIX R13 Ca + TPC11 DEMO W

COD: 8A2247 BE 001

Längen (cm) / Radius (m): 144/10,
150/11, 156/12, 162/13, 168/14

Taillierung: 119-72-101 mm (162)

Platte: FDT Free Short

Bindung: TPC11 DEMO W

DIN: 3-11

Konstruktion: Sandwich
Compound Partial Sidewall (Ca),
Trueblend Piste, Light Konstruktion

Rocker: 3mm Rocker

Kern & Materialien: Trueblend
Piste, Pappel - Buche

Kantentuning Unten: 0.9°

Kantentuning Seite: 87.7°

Gewicht (flach): 1460 g (Länge 162)

PISTE COLLECTION WOMEN TO WOMEN



**PHOENIX R13 Ca
WIDE BODY + TPC11 DEMO W**
COD: 8A2249 BE 001

Längen (cm) / Radius (m): 145/11, 150/11.5, 155/12, 160/12.5, 165/13, 170/14

Taillierung: 125-76-105 mm (165)

Platte: FDT Free Short

Bindung: TPC11 DEMO W

DIN: 3-11

Konstruktion: Sandwich Compound Partial Sidewall (Ca), Trueblend Piste, Light Konstruktion

Rocker: 3 mm Rocker

Kern & Materialien: Trueblend Piste, Pappel - Buche

Kantentuning Unten: 0.9°

Kantentuning Seite: 87.7°

Gewicht (flach): 1500 g (Länge 165)



**PHOENIX 7.7 +
TLT10 DEMO W**
COD: 8A2311 DF 001

Längen (cm) / Radius (m): 146/11, 153/12, 160/13, 167/14

Taillierung: 121-77-103 mm (160)

Platte: FDT Free Short

Bindung: TLT10 DEMO W

DIN: 3-10

Konstruktion: Composite Partial Sidewall

Rocker: 6 mm Rocker

Kern & Materialien: PU, Holzeinsatz

Kantentuning Unten: 0.9°

Kantentuning Seite: 87.7°

Gewicht (flach): 1650 g (Länge 167)



**PHOENIX 7.2 +
TLT10 DEMO W**
COD: 8A2310 DF 001

Längen (cm) / Radius (m): 146/11, 153/12, 160/13, 167/14

Taillierung: 119-72-102 mm (160)

Platte: FDT Free Short

Bindung: TLT10 DEMO W

DIN: 3-10

Konstruktion: Composite Partial Sidewall

Rocker: 6 mm Rocker

Kern & Materialien: PU, Holzeinsatz

Kantentuning Unten: 0.9°

Kantentuning Seite: 87.7°

Gewicht (flach): 1590 g (Länge 167)



ALL MOUNTAIN



ALL MOUNTAIN



COCHISE 106 (FLAT)

Cod: 8A2250 00 001

Längen (cm) / Radius (m): 177/22.5, 185/24, 192/26

Taillierung: 136.5-106-124.5 mm (185)

Empf. Bindung: MARKER JESTER 16 ID - 110

Konstruktion: Sandwich Sandwich Compound Sidewall (Ti), Carbon Flipcore Konstruktion

Rocker: Rocker-Camber-Rocker

Kern & Materialien: Pappel - Buche

Kantentuning Unten: 1.3°

Kantentuning Seite: 87.7°

Gewicht (flach): 2320 g (Länge 185)

BONAFIDE 97 (FLAT)

Cod: 8A2251 00 001

Längen (cm) / Radius (m): 165/15, 171/16, 177/17, 183/18.5, 189/20

Taillierung: 136.5-97-118.5 mm (177)

Empf. Bindung: MARKER GRIFFON 13 ID - 110

Konstruktion: Sandwich Compound Sidewall (Ti), Trueblend Flipcore Konstruktion

Rocker: Rocker-Camber-Rocker

Kern & Materialien: Trueblend All Mountain, Pappel - Buche

Kantentuning Unten: 0.9°

Kantentuning Seite: 87.7°

Gewicht (flach): 2200 g (Länge 177)

BRAHMA 88 + TPX12 DEMO

COD: 8A2253 AH 001

Längen (cm) / Radius (m): 165/14, 171/15, 177/16, 183/17.5, 189/19

Taillierung: 128-88-110 mm (177)

Bindung: TPX12 DEMO

Din: 4-12

Konstruktion: Sandwich Compound Sidewall (Ti), Trueblend Flipcore Konstruktion

Rocker: Rocker-Camber-Rocker

Kern & Materialien: Trueblend All Mountain, Pappel - Buche

Kantentuning Unten: 0.9°

Kantentuning Seite: 87.7°

Gewicht (flach): 2100 g (Länge 177)

BRAHMA 88 (FLAT)

COD: 8A2252 00 001

Längen (cm) / Radius (m): 165/14, 171/15, 177/16, 183/17.5, 189/19

Taillierung: 128-88-110 mm (177)

Empf. Bindung: MARKER GRIFFON 13 ID - 90

Konstruktion: Sandwich Compound Sidewall (Ti), Trueblend Flipcore Konstruktion

Rocker: Rocker-Camber-Rocker

Kern & Materialien: Trueblend All Mountain, Pappel - Buche

Kantentuning Unten: 0.9°

Kantentuning Seite: 87.7°

Gewicht (flach): 2100 g (Länge 177)

ALL MOUNTAIN

**BRAHMA 82**
(FLAT)

Cod: 8A2254 00 001

Längen (cm) / Radius (m): 166/13.5, 173/15, 180/16.5, 187/18.5**Taillierung:** 121-82-105 mm (180)**Empf. Bindung:** MARKER GRIFFON 13 ID - 90**Konstruktion:** Sandwich Compound Sidewall (Ti), Trueblend Flipcore Konstruktion**Rocker:** Rocker-Camber-Rocker**Kern & Materialien:** Trueblend All Mountain, Pappel - Buche**Kantentuning Unten:** 0.9°**Kantentuning Seite:** 87.7°**Gewicht (flach):** 1990 g (Länge 180)**COCHISE TEAM**
(FLAT)

Cod: 8A2255 00 001

Längen (cm) / Radius (m): 140/13.5, 150/15, 160/16.5**Taillierung:** 125-95-111 mm (150)**Empf. Bindung:** MARKER SQUIRE 10 - 100**Konstruktion:** Sandwich Compound Partial Sidewall, Flipcore Konstruktion**Rocker:** Rocker-Camber-Rocker**Kern & Materialien:** Pappel - Buche**Kantentuning Unten:** 0.9°**Kantentuning Seite:** 87.7°**Gewicht (flach):** 1305 g (Länge 150)ALL MOUNTAIN
WOMEN TO WOMEN**BLACK PEARL 97**
(FLAT)

COD: 8A2274 00 001

Längen (cm) / Radius (m): 153/13, 159/14, 165/15, 171/16, 177/17**Taillierung:** 136.5-97-118.5 mm (165)**Empf. Bindung:** MARKER SQUIRE 11 ID - 110**Konstruktion:** Sandwich Compound Sidewall, W.S.D. Trueblend Flipcore Konstruktion, Wide Titanal**Rocker:** Rocker-Camber-Rocker**Kern & Materialien:** Trueblend All Mountain, Pappel - Buche**Kantentuning Unten:** 0.9°**Kantentuning Seite:** 87.7°**Gewicht (flach):** 1900 g (Länge 165)**BLACK PEARL 88 + TPX12 DEMO**

Cod: 8A2276 AH 001

Längen (cm) / Radius (m): 147/11, 153/12, 159/13, 165/14, 171/15, 177/16**Taillierung:** 128-88-110 mm (165)**Bindung:** TPX12 DEMO**Din:** 4-12**Konstruktion:** Sandwich Compound Sidewall, W.S.D. Trueblend Flipcore Konstruktion, Wide Titanal**Rocker:** Rocker-Camber-Rocker**Kern & Materialien:** Trueblend All Mountain, Pappel - Buche**Kantentuning Unten:** 0.9°**Kantentuning Seite:** 87.7°**Gewicht (flach):** 1740 g (Länge 165)**BLACK PEARL 88**
(FLAT)

Cod: 8A2275 00 001

Längen (cm) / Radius (m): 147/11, 153/12, 159/13, 165/14, 171/15, 177/16**Taillierung:** 128-88-110 mm (165)**Empf. Bindung:** MARKER SQUIRE 11 ID - 90**Konstruktion:** Sandwich Compound Sidewall, W.S.D. Trueblend Flipcore Konstruktion, Wide Titanal**Rocker:** Rocker-Camber-Rocker**Kern & Materialien:** Trueblend All Mountain, Pappel - Buche**Kantentuning Unten:** 0.9°**Kantentuning Seite:** 87.7°**Gewicht (flach):** 1740 g (Länge 165)**BLACK PEARL 82**
(FLAT)

Cod: 8A2277 00 002

Längen (cm) / Radius (m): 145/10.5, 152/11.5, 159/12.5, 166/13.5, 173/15**Taillierung:** 121-82-105 mm (166)**Empf. Bindung:** MARKER SQUIRE 11 ID - 90**Konstruktion:** Sandwich Compound Sidewall, W.S.D. Trueblend Flipcore Konstruktion, Wide Titanal**Rocker:** Rocker-Camber-Rocker**Kern & Materialien:** Trueblend All Mountain, Pappel - Buche**Kantentuning Unten:** 0.9°**Kantentuning Seite:** 87.7°**Gewicht (flach):** 1660 g (Länge 166)

FREERIDE



FREERIDE



SPUR (FLAT)

COD: 8A0060 00 001

Längen (cm) / Radius (m): 159/20.5, 169/21.5, 179/24.5, 189/30.5

Taillierung: 147-127-136 mm (179)

Empf. Bindung: MARKER GRIFFON 13 ID

Konstruktion: Sandwich Compound Partial Sidewall (Ti), Flipcore Konstruktion

Rocker: Rocker-Camber-Rocker

Kern & Materialien: Isocore, Pappel, Buche, Balsa, Paulownia

Kantentuning Unten: 1.3°

Kantentuning Seite: 87.7°

Gewicht (flach): 2050 g (Länge 179)



RUSTLER 11 (FLAT)

COD: 8A2261 00 001

Längen (cm) / Radius (m): 164/16, 172/17.5, 180/19, 188/21, 192/23

Taillierung: 142-114-132 mm (188)

Empf. Bindung: MARKER JESTER 16 ID

Konstruktion: Sandwich Compound Sidewall, Dynamic Release Technologie

Rocker: Rocker-Camber-Rocker

Kern & Materialien: Isocore, Pappel, Buche, Balsa, Paulownia

Kantentuning Unten: 1.3°

Kantentuning Seite: 87.7°

Gewicht (flach): 2170 g (Länge 188)



RUSTLER 10 (FLAT)

COD: 8A2262 00 001

Längen (cm) / Radius (m): 164/14.5, 172/16, 180/17.5, 188/19

Taillierung: 133-102-122.5 mm (180)

Empf. Bindung: MARKER GRIFFON 13 ID -110

Konstruktion: Sandwich Compound Sidewall, Dynamic Release Technologie

Rocker: Rocker-Camber-Rocker

Kern & Materialien: Isocore, Pappel, Buche, Balsa, Paulownia

Kantentuning Unten: 0.9°

Kantentuning Seite: 87.7°

Gewicht (flach): 2020 g (Länge 180)



RUSTLER 9 (FLAT)

COD: 8A2263 00 001

Längen (cm) / Radius (m): 164/14, 172/15.5, 180/17, 188/18.5

Taillierung: 127.5-94-117 mm (180)

Empf. Bindung: MARKER GRIFFON 13 ID -110

Konstruktion: Sandwich Compound Sidewall, Dynamic Release Technologie

Rocker: Rocker-Camber-Rocker

Kern & Materialien: Isocore, Pappel, Buche, Balsa, Paulownia

Kantentuning Unten: 0.9°

Kantentuning Seite: 87.7°

Gewicht (flach): 1960 g (Länge 180)



FREERIDE WOMEN TO WOMEN

W2
WOMEN 2 WOMEN



NEW

SHEEVA 11 (FLAT)

COD: 8A2270 00 001

Längen (cm) / Radius (m): 156/15, 164/16, 172/17.5, 180/19, 188/21

Taillierung: 139-112-129 mm (172)

Empf. Bindung: MARKER GRIFFON 13 ID

Konstruktion: Sandwich Compound Sidewall , Dynamic Release Technologie

Rocker: Rocker-Camber-Rocker

Kern & Materialien: Isocore, Pappel, Buche, Balsa, Paulownia

Kantentuning Unten: 1.3°

Kantentuning Seite: 87.7°

Gewicht (flach): 1880 g (Länge 172)



NEW

SHEEVA 10 (FLAT)

COD: 8A2271 00 001

Längen (cm) / Radius (m): 156/13, 164/14.5, 172/16, 180/17.5

Taillierung: 131.5-102-121.5 mm (164)

Empf. Bindung: MARKER GRIFFON 13 ID -110

Konstruktion: Sandwich Compound Sidewall , Dynamic Release Technologie

Rocker: Rocker-Camber-Rocker

Kern & Materialien: Isocore, Pappel, Buche, Balsa, Paulownia

Kantentuning Unten: 0.9°

Kantentuning Seite: 87.7°

Gewicht (flach): 1760 g (Länge 164)



NEW

SHEEVA 9 (FLAT)

COD: 8A2272 00 001

Längen (cm) / Radius (m): 148/12.5, 157/13, 164/14, 172/15.5

Taillierung: 124-92-114 mm (164)

Empf. Bindung: MARKER SQUIRE 11 ID - 110

Konstruktion: Sandwich Compound Sidewall , Dynamic Release Technologie

Rocker: Rocker-Camber-Rocker

Kern & Materialien: Isocore, Pappel, Buche, Balsa, Paulownia

Kantentuning Unten: 0.9°

Kantentuning Seite: 87.7°

Gewicht (flach): 1790 g (Länge 164)

FREERIDE TEAM EDITION



NEW

RUSTLER TEAM (FLAT)

COD: 8A2264 00 001

Längen (cm) / Radius (m): 140/11.5, 148/12.5, 156/13, 164/14

Taillierung: 118.5-90-108.5 mm (148)

Empf. Bindung: MARKER SQUIRE 10 - 100

Konstruktion: Sandwich Compound Partial Sidewall , Dynamic Release Technologie

Rocker: Rocker-Camber-Rocker

Kern & Materialien: Pappel - Buche

Kantentuning Unten: 0.9°

Kantentuning Seite: 87.7°

Gewicht (flach): 1230 g (Länge 148)



W2
WOMEN 2 WOMEN

NEW

SHEEVA TEAM (FLAT)

COD: 8A2273 00 001

Längen (cm) / Radius (m): 140/11.5, 148/12.5, 156/13

Taillierung: 118.5-90-108.5 mm (148)

Empf. Bindung: MARKER SQUIRE 10 - 100

Konstruktion: Sandwich Compound Partial Sidewall , Dynamic Release Technologie

Rocker: Rocker-Camber-Rocker

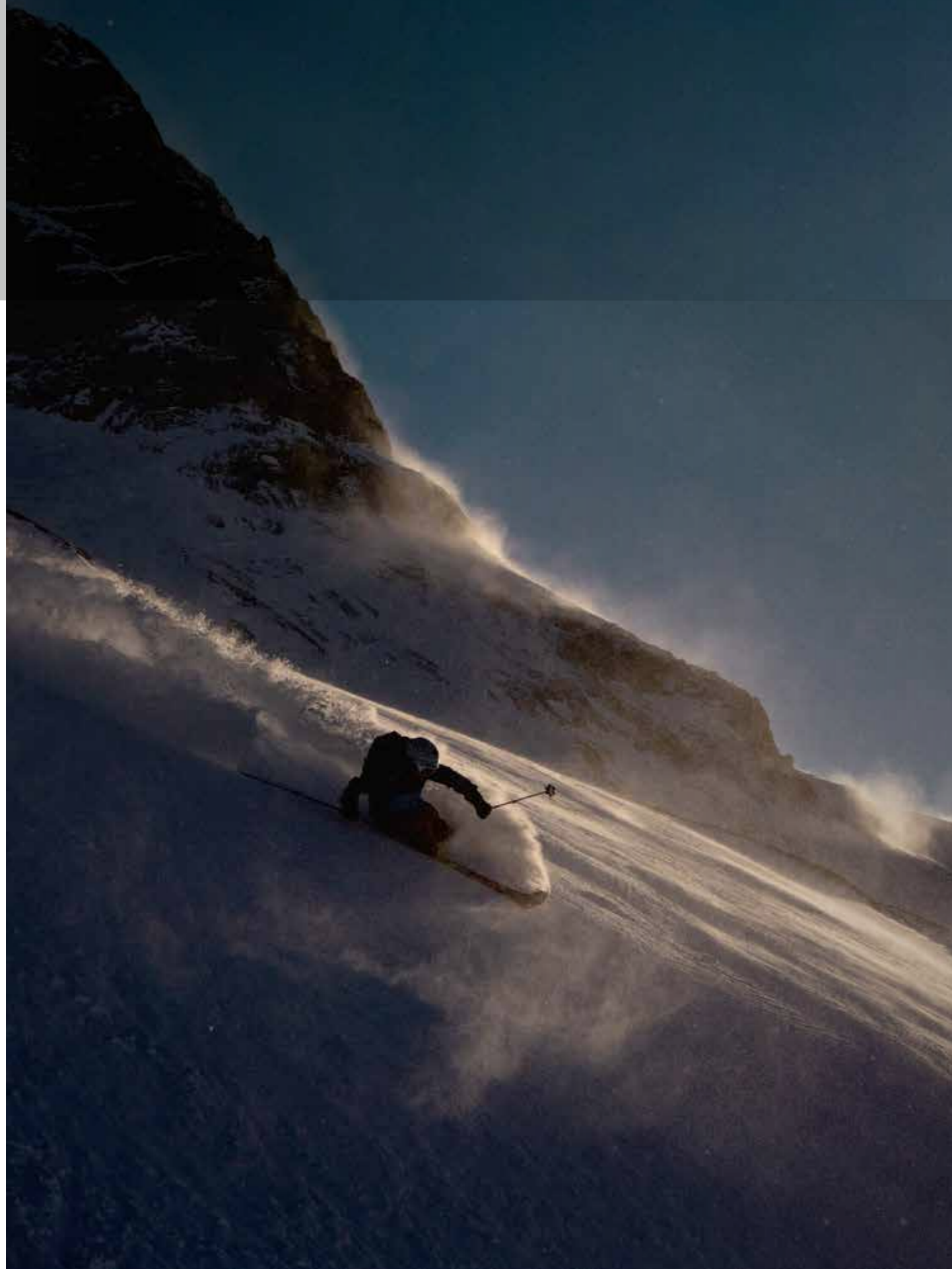
Kern & Materialien: Pappel - Buche

Kantentuning Unten: 0.9°

Kantentuning Seite: 87.7°

Gewicht (flach): 1230 g (Länge 148)

FREERIDE/BACK COUNTRY



FREERIDE BACK COUNTRY



HUSTLE 11

(FLAT)

COD: 8A2265 00 001

Längen (cm) / Radius (m): 164/16, 172/17.5, 180/19, 188/21, 192/23

Taillierung: 142-114-132 mm (188)

Empf. Bindung: MARKER ALPINIST 12, MARKER KING PIN 13

Empf. Skifell:

Skin Backcountry 11 - KOHLA

Konstruktion: Sandwich Compound Sidewall, Trueblend Free, Carbon Dynamic Release Technologie

Rocker: Rocker-Camber-Rocker

Kern & Materialien: Trueblend Free, Pappel, Buche, Paulownia

Kantentuning Unten: 1.3°

Kantentuning Seite: 87.7°

Gewicht (flach): 1950 g (Länge 188)

HUSTLE 10

(FLAT)

COD: 8A2266 00 001

Längen (cm) / Radius (m): 156/13, 164/14.5, 172/16, 180/17.5, 188/19

Taillierung: 133-102-122.5 mm (180)

Empf. Bindung: MARKER ALPINIST 12, MARKER KING PIN 13

Empf. Skifell:

Skin Backcountry 10 - KOHLA

Konstruktion: Sandwich Compound Sidewall, Trueblend Free, Carbon Dynamic Release Technologie

Rocker: Rocker-Camber-Rocker

Kern & Materialien: Trueblend Free, Pappel, Buche, Paulownia

Kantentuning Unten: 0.9°

Kantentuning Seite: 87.7°

Gewicht (flach): 1800 g (Länge 180)

HUSTLE 9

(FLAT)

COD: 8A2267 00 001

Längen (cm) / Radius (m): 157/13, 164/14, 172/15.5, 180/17, 188/18.5

Taillierung: 127.5-94-117 mm (180)

Empf. Bindung: MARKER ALPINIST 12, MARKER KING PIN 13

Empf. Skifell:

Skin Backcountry 9 - KOHLA

Konstruktion: Sandwich Compound Sidewall, Trueblend Free, Carbon Dynamic Release Technologie

Rocker: Rocker-Camber-Rocker

Kern & Materialien: Trueblend Free, Pappel, Buche, Paulownia

Kantentuning Unten: 0.9°

Kantentuning Seite: 87.7°

Gewicht (flach): 1750 g (Länge 180)



•
•
•
•

Aaron Durogati ist zweifacher Weltmeister im Gleitschirmfliegen, Alpinist, Extremskifahrer und Profisportler. Im Chaukhi-Massiv im Kaukasus an der Grenze von Georgien nach Russland zog der Italiener neue Lines in unberührten Schnee. Dann beschloss er, sich den ganzen Winter über den Bergen zu stellen. Jenen Bergen, die er seit langem kennt und die seine Heimatstadt Meran überragen.

BEKANNTE, ABER ZUGLEICH UNBEKANNTE BERGE, DIE IMMER NOCH AUF DEN RICHTIGEN MOMENT WARTEN. JETZT, IM ANGESICHT EINER PANDEMIE, DIE UNS ZWINGT, ZUHAUSE ZU BLEIBEN UND FÜR DAS ALLGEMEINWOHL EINEN SCHRITT ZURÜCKZUTRETEN, IST DIESER MOMENT GEKOMMEN. FÜR AARON IST ES DIE PERFEKTE ZEIT, UM IN DIESEN BERGEN – SEINEN BERGEN – NEUE, NICHT GEKANNTEN WEGE EINZUSCHLAGEN.



MY WINTER HOME

MERAN, ITALIEN, WINTER 2020.

EIN BASECAMP. ALLEIN VON DEZEMBER BIS APRIL. WEG VON ALLEM. VOM ALLTAG, VON DER STADT, VOM BEKANNTEN. UND DOCH MITTEN IM HERZ DER ALPEN.



Bilder von Digital Lighthouse / Daniele Molineris

•
•
•
•

Aaron taucht ein in ein surreales Szenario – entlang einer Bergkette mit unendlichen Kontrasten, die vom milden Klima Merans zu den schneidenden Winden auf den höchsten Gipfel reichen, versunken unter einer unendlichen Schneedecke.



ERBARMUNGSLOSES WETTER, EXTREME BEDINGUNGEN. JEDEN TAG MUSS AARON SICH ANPASSEN – VOM ALPINEN SKIFAHREN ÜBER DAS SPEEDRIDING BIS HIN ZUM GLEITSCHIRMFLIEGEN.

Der Dokumentarfilm „My winter home“ entstand unter der Regie von Luca Curto und wurde von Digital Lighthouse in Zusammenarbeit mit Blizzard-Tecnica. Der Film ist eine Mischung aus Action und tiefer Leidenschaft. Er erzählt die Geschichte eines ganzen Winters – bestehend spektakulären Lines im Powder, atemberaubenden Flügen und dem eremitenhaften Dasein in einem Zelt. Eingehüllt in die entwaffnende Stille der tief verschneiten Alpen. Ein kinematographisches Meisterwerk.



SCANNE DEN QR-CODE,
UM DAS VIDEO ANZUSCHAUEN

BACK COUNTRY TOURING



ZERO G LT 080

(FLAT)
COD: 8A2284 00 001

Längen (cm) / Radius (m): 150/17, 157/17.5, 164/19, 171/21.5, 178/22

Taillierung: 115-85-99 mm (171)

Empf. Bindung:
MARKER ALPINIST 12

Empf. Skifell: Skin Zero G 80 S (150-164), L (171-178)

Konstruktion: Sandwich Compound Partial Sidewall (Carbon), Trueblend Tour, Carbon Drive Light Touring Technologie mit Carbonverstärkung

Rocker: Rocker-Camber-Rocker

Kern & Materialien: Trueblend Tour, Paulownia - Buche

Kantentuning Unten: 0.9°

Kantentuning Seite: 87.7°

Gewicht (flach): 980 g (Länge 171)



ZERO G LT 080 W

(FLAT)
COD: 8A2269 00 001

Längen (cm) / Radius (m): 150/17, 157/17.5, 164/19, 171/21.5, 178/22

Taillierung: 115-85-99 mm (171)

Empf. Bindung:
MARKER ALPINIST 10

Empf. Skifell: Skin Zero G 80 S (150-164), L (171-178)

Konstruktion: Sandwich Compound Partial Sidewall (Carbon), Trueblend Tour, Carbon Drive Light Touring Technologie mit Carbonverstärkung

Rocker: Rocker-Camber-Rocker

Kern & Materialien: Trueblend Tour, Paulownia - Buche

Kantentuning Unten: 0.9°

Kantentuning Seite: 87.7°

Gewicht (flach): 950 g (Länge 164)



BACK COUNTRY TOURING



NEW

ZERO G 105 (FLAT)

COD: 8A2268 00 001

Längen (cm) / Radius (m): 164/18, 172/20, 180/23, 188/24

Taillierung: 133-105-120 mm (180)

Empf. Bindung: MARKER ALPINIST 12

Empf. Skifell: Skin Zero G 105 S (164-172), L (178-185); Skin Zero G 105 - KOHLA

Konstruktion: Sandwich Compound Partial Sidewall (Carbon), Carbon Drive Technologie 3.0 mit Carbonverstärkung

Rocker: Rocker-Camber-Rocker

Kern & Materialien: Isocore, Pappel, Buche

Kantentuning Unten: 0.9°

Kantentuning Seite: 87.7°

Gewicht (flach): 1540 g (Länge 180)



NEW

ZERO G 095 (FLAT)

COD: 8A2280 00 001

Längen (cm) / Radius (m): 157/19, 164/19.5, 171/22, 178/22, 185/24

Taillierung: 127-94-111 mm (178)

Empf. Bindung: MARKER ALPINIST 12

Empf. Skifell: Skin Zero G 95 S (157-171), L (178-185); Skin Zero G 95 - KOHLA

Konstruktion: Sandwich Compound Partial Sidewall (Carbon), Carbon Drive Technologie 3.0 mit Carbonverstärkung

Rocker: Rocker-Camber-Rocker

Kern & Materialien: Paulownia

Kantentuning Unten: 0.9°

Kantentuning Seite: 87.7°

Gewicht (flach): 1260 g (Länge 178)

W2
WOMEN 2 WOMEN

NEW

ZERO G 095 W (FLAT)

COD: 8A2281 00 001

Längen (cm) / Radius (m): 157/19, 164/19.5, 171/22, 178/22, 185/24

Sidcut: 127-94-111 mm (178)

Empf. Bindung: MARKER ALPINIST 10

Empf. Skifell: Skin Zero G 95 S (157-171), L (178-185); Skin Zero G 95 - KOHLA

Konstruktion: Sandwich Compound Partial Sidewall (Carbon), Carbon Drive Technologie 3.0 mit Carbonverstärkung

Rocker: Rocker-Camber-Rocker

Kern & Materialien: Paulownia

Kantentuning Unten: 0.9°

Kantentuning Seite: 87.7°

Gewicht (flach): 1260 g (Länge 178)



NEW

ZERO G 085 (FLAT)

Cod: 8A2282 00 001

Längen (cm) / Radius (m): 150/17, 157/17.5, 164/19, 171/21.5, 178/22

Taillierung: 115-85-99 mm (171)

Empf. Bindung: MARKER ALPINIST 10

Empf. Skifell: Skin Zero G 85 S (150-164), L (171-178); Skin Zero G 85 - KOHLA

Konstruktion: Sandwich Compound Partial Sidewall (Carbon), Carbon Drive Technologie 3.0 mit Carbonverstärkung

Rocker: Rocker-Camber-Rocker

Kern & Materialien: Paulownia

Kantentuning Unten: 0.9°

Kantentuning Seite: 87.7°

Gewicht (flach): 1110 g (Länge 171)

W2
WOMEN 2 WOMEN

NEW

ZERO G 085 W (FLAT)

COD: 8A2283 00 001

Längen (cm) / Radius (m): 150/17, 157/17.5, 164/19, 171/21.5, 178/22

Sidcut: 115-85-99 mm (171)

Empf. Bindung: MARKER ALPINIST 8

Empf. Skifell: Skin Zero G 85 S (150-164), L (171-178); Skin Zero G 85 - KOHLA

Konstruktion: Sandwich Compound Partial Sidewall (Carbon), Carbon Drive Technologie 3.0 mit Carbonverstärkung

Rocker: Rocker-Camber-Rocker

Kern & Materialien: Paulownia

Kantentuning Unten: 0.9°

Kantentuning Seite: 87.7°

Gewicht (flach): 1110 g (Länge 171)



ZERO G RACE (FLAT)

COD: 8A1088 00 001

Längen (cm) / Radius (m): 161/24

Sidcut: 98-65-78 mm (161)

Konstruktion: Sandwich Compound Partial Sidewall Carbon Konstruktion, Carbon Drive

Rocker: Rocker-Camber-Rocker

Kern & Materialien: Paulownia, Isocore

Kantentuning Unten: 0.9°

Kantentuning Seite: 87.7°

Gewicht (flach): 720 g (Länge 161)

BACK COUNTRY TOURING



**ZERO G 094
APPROACH (FLAT)**
COD: 8A1052 00 002

Längen (cm) / Radius (m): 157/15, 164/16, 171/18, 178/20, 185/21
Taillierung: 127-94-111 mm (178)
Empf. Bindung: MARKER ALPINIST 10, MARKER ALPINIST 8
Empf. Skifell: Skin Zero G 094 Approach
Konstruktion: Sandwich Compound Partial Sidewall (Carbon)
Rocker: Rocker-Camber-Rocker
Kern & Materialien: Paulownia
Kantentuning Unten: 0.9°
Kantentuning Seite: 87.7°
Gewicht (flach): 1380 g (Länge 178)



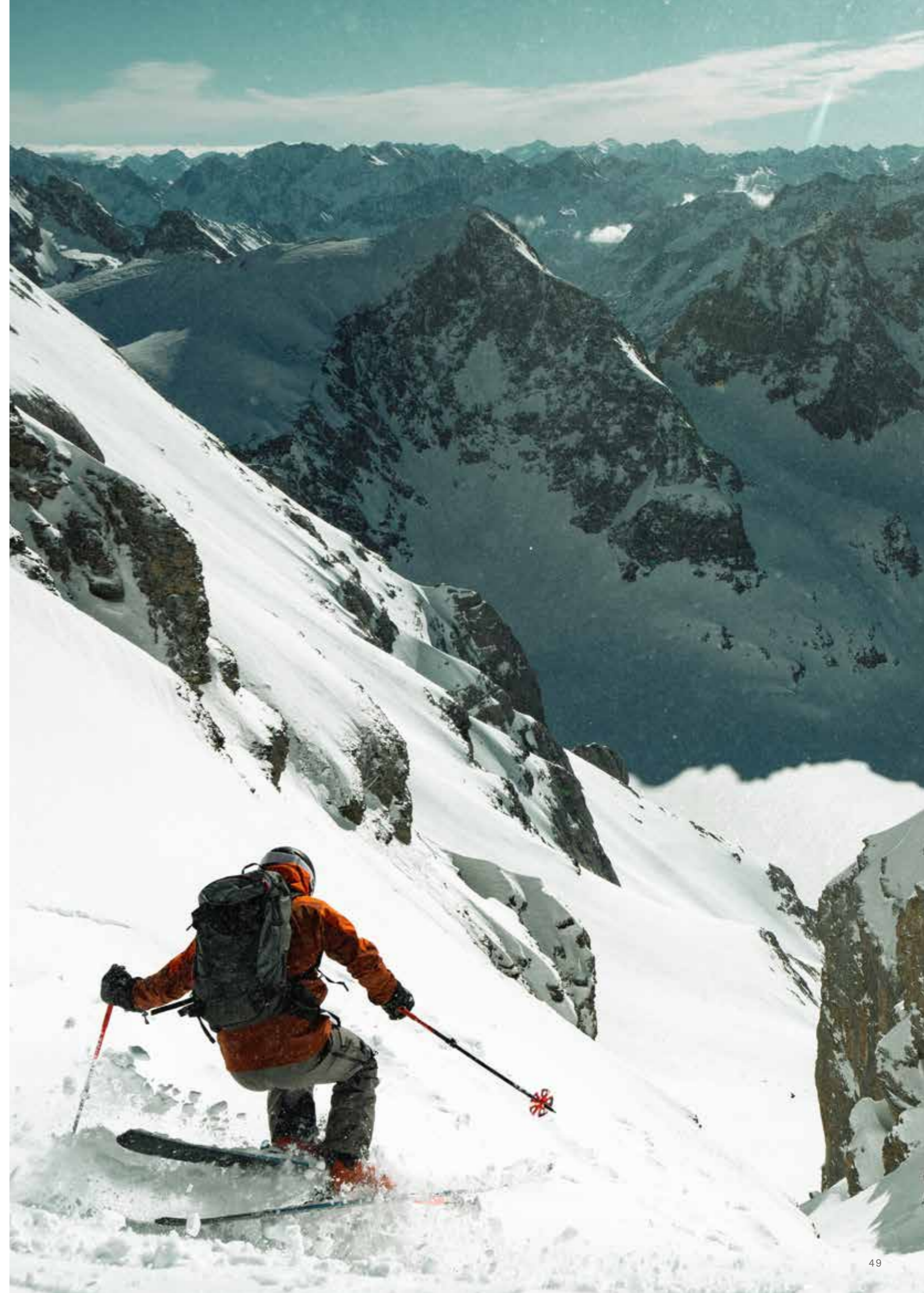
**ZERO G 084 APPROACH +
ALPINIST DEMO 10-90MM**
COD: 8A1054 TA 001

Längen (cm) / Radius (m): 150/15, 157/16, 164/18, 171/19, 178/20, 185/22
Taillierung: 115-84-99 mm (171)
Bindung: ALPINIST 10 DEMO 90mm
Empf. Skifell: Skin Zero G 084 Approach
Din: 3-10
Konstruktion: Sandwich Compound Partial Sidewall (Carbon)
Rocker: Rocker-Camber-Rocker
Kern & Materialien: Paulownia
Kantentuning Unten: 0.9°
Kantentuning Seite: 87.7°
Gewicht (flach): 1240 g (Länge 171)



**ZERO G 084
APPROACH (FLAT)**
COD: 8A1053 00 001

Längen (cm) / Radius (m): 150/15, 157/16, 164/18, 171/19, 178/20, 185/22
Taillierung: 115-84-99 mm (171)
Empf. Bindung: MARKER ALPINIST 12, MARKER KING PIN 13
Empf. Skifell: Skin Zero G 084 Approach
Konstruktion: Sandwich Compound Partial Sidewall (Carbon)
Rocker: Rocker-Camber-Rocker
Kern & Materialien: Paulownia
Kantentuning Unten: 0.9°
Kantentuning Seite: 87.7°
Gewicht (flach): 1240 g (Länge 171)



JUNIOR



FIREBIRD COMP. JR + FDT JR 7

COD: 8A0016 ME 001

Längen (cm) / Radius (m):
100/7, 110/8, 120/9, 130/10, 140/11, 150/12

Taillierung: 104-69-91(100) / 106-69-91(110) / 111-69-91(120) / 113-69-93(130) / 116-70-96(140) / 118-70-98 (150)

Platte: FDT Junior Rental Plate S (100 - 120), L (130 - 150)

Bindung: FDT JR 7

DIN: 2-7

FIREBIRD COMP. JR + FDT JR 4.5

COD: 8A0017 MF 001

Längen (cm) / Radius (m):
100/7, 110/8, 120/9, 130/10, 140/11, 150/12

Taillierung: 104-69-91(100) / 106-69-91(110) / 111-69-91(120) / 113-69-93(130) / 116-70-96(140) / 118-70-98 (150)

Platte: FDT Junior Rental Plate S (100 - 120), L (130 - 150)

Bindung: FDT JR 4.5

DIN: 0.5-4.5

Konstruktion: Sandwich Compound Partial Sidewall, Racing Konstruktion
Rocker: Full Camber

Kern & Materialien: Pappel - Buche

Kantentuning Unten: 0.9°

Kantentuning Seite: 87.7°

Gewicht (flach): 980 g (Länge 140)



FIREBIRD RC JR + FDT JR 7

COD: 8A0090 ME 001

Längen (cm) / Radius (m):
130/11, 140/12, 150/13, 160/14

Taillierung: 113-70-99 mm (140)

Platte: FDT Junior Rental Plate L

Bindung: FDT JR 7

DIN: 2-7

Konstruktion: Composite Partial Sidewall

Rocker: Full camber

Kern & Materialien: PU

Kantentuning Unten: 0.9°

Kantentuning Seite: 87.7°



FIREBIRD JR (70-90) + FDT JR 4.5

COD: 8A1113 MF 001

Längen (cm) / Radius (m):
70/3, 80/4, 90/5

Taillierung: 102-67-89 (70 - 90)

Platte: FDT Junior Rental Plate S

Bindung: FDT JR 4.5

DIN: 0.5-4.5

FIREBIRD JR (100-140) + FDT JR 4.5

COD: 8A1114 MF 001

Längen (cm) / Radius (m):
100/6, 110/7, 120/8, 130/10, 140/12

Taillierung: 104-67-93 mm (110)

Platte: FDT Junior Rental Plate S (70 - 110), L (120 - 140)

Bindung: FDT JR 4.5

DIN: 0.5-4.5

FIREBIRD JR L (110-140) + FDT JR 7

COD: 8A1115 ME 001

Längen (cm) / Radius (m):
110/7, 120/8, 130/10, 140/12

Taillierung: 106-67-95 mm (130)

Platte: FDT Junior Rental Plate L (120 - 140)

Bindung: FDT JR 7

DIN: 2-7

Konstruktion: Composite

Kern & Materialien: PU

Kantentuning Unten: 0.9°

Kantentuning Seite: 87.7°

JUNIOR



BRAHMA JR (70-90) + FDT JR 4.5

COD: 8A0094 MF 001

Längen (cm) / Radius (m): 70/3, 80/4, 90/5

Taillierung: 102-67-89 mm (70-90)

Platte: FDT Junior Rental Plate S

Bindung: FDT JR 4.5

DIN: 0.5-4.5

BRAHMA JR (100-140) + FDT JR 4.5

COD: 8A0095 MF 001

Längen (cm) / Radius (m): 100/6, 110/7, 120/8, 130/10, 140/12

Taillierung: 104-67-93 mm (110)

Platte: FDT Junior Rental Plate S (70-110), L (120-140)

Bindung: FDT JR 4.5

DIN: 0.5-4.5

BRAHMA JR L (110-140) + FDT JR 7

COD: 8A0096 ME 001

Längen (cm) / Radius (m): 110/7, 120/8, 130/10, 140/12

Taillierung: 106-67-95 mm (130)

Platte: FDT Junior Rental Plate S (110), L (120-140)

Bindung: FDT JR 7

DIN: 2-7

Konstruktion: Composite

Kern & Materialien: PU

Kantentuning Unten: 0.9°

Kantentuning Seite: 87.7°



RUSTLER TWIN JR + FDT JR 7 WB

COD: 8A0100 MG 001

Längen (cm) / Radius (m): 108/8, 118/9, 128/11, 138/12, 148/14

Taillierung: 99-72-90 mm (108),

105-74-96 mm (118-128),

109-76-99 mm (138-148)

Platte: FDT JR Rental S (108-128),

FDT JR Rental L (138-148)

Bindung: FDT JR 7 WB

DIN: 2-7

RUSTLER TWIN JR + FDT JR 4.5 WB

COD: 8A0101 MH 001

Längen (cm) / Radius (m): 108/8, 118/9, 128/11, 138/12, 148/14

Taillierung: 99-72-90 mm (108),

105-74-96 mm (118-128),

109-76-99 mm (138-148)

Platte: FDT JR Rental S (108-128),

FDT JR Rental L (138-148)

Bindung: FDT JR 4.5 WB

DIN: 0.5-4.5

Konstruktion: Composite Partial Sidewall

Kern & Materialien: PU

Kantentuning Unten: 0.9°

Kantentuning Seite: 87.7°



SHEEVA TWIN JR + FDT JR 7 WB

COD: 8A0102 MG 001

Längen (cm) / Radius (m): 108/8, 118/9, 128/11, 138/12, 148/14

Taillierung: 99-72-90 mm (108),

105-74-96 mm (118-128),

109-76-99 mm (138-148)

Platte: FDT JR Rental S (108-128),

FDT JR Rental L (138-148)

Bindung: FDT JR 7 WB

DIN: 2-7

SHEEVA TWIN JR + FDT JR 4.5 WB

COD: 8A0103 MH 001

Längen (cm) / Radius (m): 108/8, 118/9, 128/11, 138/12, 148/14

Taillierung: 99-72-90 mm (108),

105-74-96 mm (118-128),

109-76-99 mm (138-148)

Platte: FDT JR Rental S (108-128),

FDT JR Rental L (138-148)

Bindung: FDT JR 4.5 WB

DIN: 0.5-4.5

Konstruktion: Composite Partial Sidewall

Kern & Materialien: PU

Kantentuning Unten: 0.9°

Kantentuning Seite: 87.7°

W2
WOMEN 2 WOMEN



RENTAL



NEW

FIREBIRD RC Ca + TPC10 DEMO

COD: 8A2290 BG 001

Längen (cm) / Radius (m): 148/11, 154/12, 160/13, 166/13.5, 172/14.5, 178/15.5**Taillierung:** 121-71-104 mm (172)**Platte:** FDT Rental Plate**Bindung:** TPC10 DEMO**DIN:** 3-10**Konstruktion:** Sandwich Compound Sidewall (Ca),**Rocker:** Full Camber**Kern & Materialien:** Pappel - Buche**Kantentuning Unten:** 0.9°**Kantentuning Seite:** 87.7°

NEW

FIREBIRD Ti + TPC10 DEMO

COD: 8A2289 BG 001

Längen (cm) / Radius (m): 148/11, 154/12, 160/13, 166/13.5, 172/14.5, 178/15.5**Taillierung:** 121-71-104 mm (172)**Platte:** FDT Rental Plate**Bindung:** TPC10 DEMO**DIN:** 3-10**Konstruktion:** Sandwich Compound Sidewall (Ti)**Rocker:** Full Camber**Kern & Materialien:** Pappel - Buche**Kantentuning Unten:** 0.9°**Kantentuning Seite:** 87.7°

NEW

FIREBIRD Ti + TPC10 DEMO

COD: 8A2291 BG 001

Längen (cm) / Radius (m): 148/11, 154/12, 160/13, 166/13.5, 172/14.5, 178/15.5**Taillierung:** 121-71-104 mm (172)**Platte:** FDT Rental Plate**Bindung:** TPC10 DEMO**DIN:** 3-10**Konstruktion:** Sandwich Compound Partial Sidewall (Ti)**Rocker:** Full Camber**Kern & Materialien:** Pappel - Buche**Kantentuning Unten:** 0.9°**Kantentuning Seite:** 87.7°

NEW

BRAHMA 88 SP + TCX11 DEMO-90

COD: 8A2286 II 001

Längen (cm) / Radius (m): 147/11, 153/12, 159/13, 165/14, 171/15.5, 177/17, 183/19**Taillierung:** 128-88-110 mm (177)**Platte:** FDT Free Plate**Bindung:** TCX11 DEMO-90**DIN:** 4-11**Konstruktion:** Sandwich Compound Sidewall**Rocker:** Rocker-Camber-Rocker**Kern & Materialien:** Pappel - Buche**Kantentuning Unten:** 0.9°**Kantentuning Seite:** 87.7°

NEW

BRAHMA 82 SP + TPC10 DEMO

COD: 8A2285 BH 001

Längen (cm) / Radius (m): 145/10.5, 152/11.5, 159/12.5, 166/13.5, 173/15, 180/16.5**Taillierung:** 121-82-105 mm (180)**Platte:** FDT Free Plate**Bindung:** TPC10 DEMO**DIN:** 3-10**Konstruktion:** Sandwich Compound Sidewall**Rocker:** Rocker-Camber-Rocker**Kern & Materialien:** Pappel - Buche**Kantentuning Unten:** 0.9°**Kantentuning Seite:** 87.7°

RENTAL

RENTAL
WOMEN TO WOMEN

NEW

WCR + TLT10 DEMO

COD: 8A2312 DA 001

Längen (cm) / Radius (m): 139/10, 146/11, 153/12, 160/13, 167/14, 174/15**Taillierung:** 121-72-104 mm (167)**Platte:** FDT Rental Plate**Bindung:** TLT10 DEMO**DIN:** 3-10**Konstruktion:** Composite Partial Sidewall, Wood Insert, Rental-Tec Technologie**Rocker:** 6 mm Rocker**Kern & Materialien:** PU, Holzeinsatz**Kantentuning Unten:** 0.9°**Kantentuning Seite:** 87.7°

NEW

WCR + TLT10 DEMO

COD: 8A2313 DA 002

Längen (cm) / Radius (m): 139/10, 146/11, 153/12, 160/13, 167/14, 174/15**Taillierung:** 121-72-104 mm (167)**Platte:** FDT Rental Plate**Bindung:** TLT10 DEMO**DIN:** 3-10**Konstruktion:** Composite Partial Sidewall, Wood Insert, Rental-Tec Technologie**Rocker:** 6 mm Rocker**Kern & Materialien:** PU, Holzeinsatz**Kantentuning Unten:** 0.9°**Kantentuning Seite:** 87.7°**XCR + TLT10 DEMO**

COD: 8A0117 DA 001

Längen (cm) / Radius (m): 139/10, 146/11, 153/12, 160/13, 167/14, 174/15**Taillierung:** 123-77-105 mm (167)**Platte:** FDT Rental Plate**Bindung:** TLT10 DEMO**DIN:** 3-10**Konstruktion:** Composite Partial Sidewall, Wood Insert, Rental-Tec Technologie**Rocker:** 6 mm Rocker**Kern & Materialien:** PU, Holzeinsatz**Kantentuning Unten:** 0.9°**Kantentuning Seite:** 87.7°

NEW

BLACK PEARL 88 SP + TCX11 DEMO-90

COD: 8A2288 II 001

Längen (cm) / Radius (m): 147/11, 153/12, 159/13, 165/14, 171/15, 177/16**Taillierung:** 128-88-110 mm (165)**Platte:** FDT Free Plate**Bindung:** TCX11 DEMO-90**DIN:** 4-11**Konstruktion:** Sandwich Compound Sidewall**Rocker:** Rocker-Camber-Rocker**Kern & Materialien:**

Pappel - Buche

Kantentuning Unten: 0.9°**Kantentuning Seite:** 87.7°

NEW

BLACK PEARL 82 SP + TPC10 DEMO

COD: 8A2287 BH 001

Längen (cm) / Radius (m): 145/10.5, 152/11.5, 159/12.5, 166/13.5, 173/15**Taillierung:** 121-82-105 mm (166)**Platte:** FDT Free Plate**Bindung:** TPC10 DEMO**DIN:** 3-10**Konstruktion:** Sandwich Compound Sidewall**Rocker:** Rocker-Camber-Rocker**Kern & Materialien:**

Pappel - Buche

Kantentuning Unten: 0.9°**Kantentuning Seite:** 87.7°**ELEVATE 7.7 + TLT10 DEMO W**

COD: 8A9318 DG 001

Längen (cm) / Radius (m): 139/10, 146/11, 153/12, 160/13, 167/14**Taillierung:** 121-77-103 mm (160)**Platte:** FDT Rental Plate**Bindung:** TLT10 DEMO W**DIN:** 3-10**Konstruktion:** Composite Partial Sidewall, Wood Insert, Rental-Tec Technologie**Rocker:** 6 mm Rocker**Kern & Materialien:** PU, Wood Insert**Kantentuning Unten:** 0.9°**Kantentuning Seite:** 87.7°**ELEVATE 7.2 + TLT10 DEMO W**

COD: 8A0121 DG 001

Längen (cm) / Radius (m): 139/10, 146/11, 153/12, 160/13, 167/14**Taillierung:** 119-72-102 mm (160)**Platte:** FDT Rental Plate**Bindung:** TLT10 DEMO W**DIN:** 3-10**Konstruktion:** Composite Partial Sidewall, Wood Insert, Rental-Tec Technologie**Rocker:** 6 mm Rocker**Kern & Materialien:** PU, Wood Insert**Kantentuning Unten:** 0.9°**Kantentuning Seite:** 87.7°

POWERED BY  **MARKER**

BLIZZARD
ACCESSORIES



BINDUNGEN



RACE XCOMP 24
COD: 8C0080 00 001

RACE XCOMP 18
COD: 8C0082 00 001

RACE XCOMP 16
COD: 8C0084 00 001

RACE XCOMP 12
COD: 8C0086 00 001



RACE 10
COD: 8C8087 00 001

RACE 8
COD: 8C8088 00 001

RACE 10 TCX
COD: 8C8089 00 001



MARKER JESTER 16 ID -110
COD: 8C0046 00 001



MARKER BARON 13 L 305-365 - 110 MM
COD: 8C0042 00 001

MARKER BARON 13 S 265-325 - 110 MM
COD: 8C0044 00 001



MARKER GRIFFON 13 ID - 90
COD: 8C0049 00 001

MARKER GRIFFON 13 ID - 110
COD: 8C0050 00 001

MARKER GRIFFON 13 TCX DEMO - 90
COD: 8C0051 00 001

MARKER GRIFFON 13 TCX DEMO - 110
COD: 8C0052 00 001



MARKER SQUIRE 11 ID - 90
COD: 8C1054 00 001

MARKER SQUIRE 11 ID - 110
COD: 8C1056 00 001

MARKER SQUIRE 10 - 100 + SCREW KIT
COD: 8C1057 00 001

MARKER SQUIRE 11 TCX DEMO - 90
COD: 8C1061 00 001

MARKER SQUIRE 11 TCX DEMO - 110
COD: 8C1059 00 001



DUKE PT 16; 125 MM
COD: 8C0040 00 001

DUKE PT 16; 100 MM
COD: 8C0045 00 001

DUKE PT 12; 125 MM
COD: 8C0041 00 001

DUKE PT 12; 100 MM
COD: 8C0043 00 001

BINDUNGEN

POWERED BY  **MARKER**



MARKER KING PIN 10 - 100 MM
COD: 8C2161 00 001

MARKER KING PIN 10 DEMO - 100 MM
COD: 8C2163 00 001



MARKER KING PIN 13 - 100 MM
COD: 8C2164 00 001

MARKER KING PIN 13 - 125 MM
COD: 8C2165 00 001

MARKER KING PIN 13 DEMO - 125 MM
COD: 8C2162 00 001



MARKER KING PIN M-WERKS 12 - 100 MM
COD: 8C2166 00 001

MARKER KING PIN M-WERKS 12 - 125 MM
COD: 8C2167 00 001



RACE XCELL HEEL DEMO PLATE
COD: 8B2015 00 001



ALU PRO PLATE
COD: 8B2026 00 001



WORLD CUP PC SPEED PLATE
COD: 8B2027 00 001



JUNIOR RACE INTERFACE PIVOT; BULK
COD: 8B2030 00 001

WORLD CUP PC INTERFACE GS SL; BULK
COD: 8B2028 00 001

WORLD CUP PC INTERFACE GS SL 14 MM; BULK
COD: 8B2029 00 001

JUNIOR RACE INTERFACE SHORT; BULK
COD: 8B2031 00 001



MARKER ALPINIST 12 (W/O BRAKE)
COD: 8C2150 00 01

MARKER ALPINIST 12; 90 MM
COD: 8C2151 00 01

MARKER ALPINIST 10 (W/O BRAKE)
COD: 8C2152 00 01

MARKER ALPINIST 10; 90 MM
COD: 8C2153 00 01



MARKER ALPINIST 8 (W/O BRAKE)
COD: 8C2154 00 01

MARKER ALPINIST 8; 90 MM
COD: 8C2155 00 01

MARKER ALPINIST 12 LONG TRAVEL (W/O BRAKE)
COD: 8C2156 00 11

MARKER ALPINIST 10 LONG TRAVEL (W/O BRAKE)
COD: 8C2157 00 01



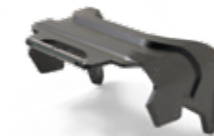
MARKER ALPINIST DEMO 10; 105 MM
COD: 8C2158 00 01

MARKER ALPINIST DEMO 10; 90 MM
COD: 8C2159 00 01

MARKER ALPINIST DEMO 8; 90 MM
COD: 8C2160 00 01



DIN ADAPTER AT BOOT (2 PCS)
COD: 8B2007 00 001



CRAMPON ALPINIST KINGPIN 90 MM
COD: 8B2010 00 001

CRAMPON ALPINIST KING PIN 105 MM
COD: 8B2011 00 001

CRAMPON ALPINIST KING PIN 125 MM
COD: 8B2012 00 001

CRAMPON DUKE PT 105 MM
COD: 8B2013 00 001

CRAMPON DUKE PT 125 MM
COD: 8B2014 00 001

TOURING LEASH PINTECH
COD: 8B2009 00 00

BRAKES

MARKER ALPINIST BRAKE; 90 MM
COD: 8B2001 00 001

MARKER ALPINIST BRAKE; 105 MM
COD: 8B2002 00 001

MARKER ALPINIST BRAKE; 115 MM
COD: 8B2003 00 001

MARKER ALPINIST LONG TRAVEL BRAKE; 90 MM
COD: 8B2004 00 001

MARKER ALPINIST LONG TRAVEL BRAKE; 105 MM
COD: 8B2005 00 001

BRAKE ROYAL 136 MM
COD: 8B2006 00 001

BRAKE ROYAL, TOUR 110 MM
COD: 839249 00 001

BRAKE UNIVERSAL, ROYAL, TOUR 90 MM
COD: 839250 00 001

BRAKE KINGPIN 75-100 MM
COD: 8B0004 00 001

BRAKE KINGPIN 100-125 MM
COD: 8B0005 00 001

AFD PLATFORM KINGPIN
COD: 8B2008 00 001

MOUNTING TOOLS

MOUNTING TOOL DUKE PT
COD: 8B2018 00 001

MOUNTING TOOL KINGPIN, KINGPIN DEMO, ALPINIST
COD: 8B2019 00 001

MOUNTING TOOL UNIVERSAL
COD: 8B2021 00 001

MOUNTING TOOL KINGPIN DEMO, ALPINIST DEMO
COD: 8B2020 00 001

MOUNTING TOOL DUKE EPF
COD: 8B2022 00 001

MOUNTING TOOL DUKE/BARON/TOUR S&L
COD: 8B2023 00 001

MOUNTING TOOL JESTER DEMO/XCELL DEMO/FDT
COD: 8B2024 00 001

INSTAL. TOOL WC PLATE, JUNIOR RACE INTERFACE 2; 61-117 MM
COD: 8B2025 00 001

HUSTLE SKINS



SKIN BACKCOUNTRY 11 - KOHLA
COD: 8B2113 00 001

SKIN BACKCOUNTRY 10 - KOHLA
COD: 8B2114 00 001

SKIN BACKCOUNTRY 9 - KOHLA
COD: 8B2115 00 001



SKIN ZERO G 084 APPROACH (150-157)
COD: 8B1010 00 001

SKIN ZERO G 084 APPROACH (164-172)
COD: 8B1011 00 001

SKIN ZERO G 084 APPROACH (178-185)
COD: 8B1012 00 001

SKIN ZERO G 084 APPROACH (157-164-172)
COD: 8B1013 00 001

SKIN ZERO G 084 APPROACH (178-185)
COD: 8B1014 00 001

ZERO G APPROACH SKINS

ZERO G SKINS



SKIN ZERO G 80 S (150-164)
COD: 8B2102 00 001

SKIN ZERO G 80 L (171-178)
COD: 8B2101 00 001

SKIN ZERO G 85 S (150-164)
COD: 8B9012 00 001

SKIN ZERO G 85 L (171-178)
COD: 8B9010 00 001

SKIN ZERO G 95 S (157-171)
COD: 8B1016 00 001

SKIN ZERO G 95 L (178-185)
COD: 8B9014 00 001

SKIN ZERO G 105 S (164-172)
COD: 8B0018 00 001

SKIN ZERO G 105 L (180-188)
COD: 8B0020 00 001

SKIN UP TILL 125 MM
COD: 8B0022 00 001

SKIN ZERO G 85 - KOHLA
COD: 8B2112 00 001

SKIN ZERO G 95 - KOHLA
COD: 8B2111 00 001

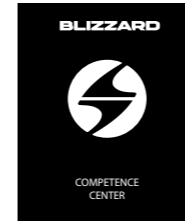
SKIN ZERO G 105 - KOHLA
COD: 8B2110 00 001

POP

ALU FRAMES

DER ALU-RAHMEN WIRD OHNE GRAFIK GELIEFERT. BITTE BESTELLEN SIE DIE ENTSPRECHENDE GRAFIK ZUSÄTZLICH ZU DIESEM ARTIKEL.

- 80 X 200 COD: 451584 00 001
- 100 X 200 COD: 451585 00 001
- 150 X 200 COD: 451586 00 001



BLIZZARD COMPETENCE CENTER PLATE
COD: 451377 02 305



BLIZZARD CARPET
50 CM X 80 CM
COD: 451377 02 305



HUSTLE GRAPHICS

- 80 X 200 COD: 451599 00 001
- 100 X 200 COD: 451599 01 001
- 150 X 200 COD: 451599 02 001



ZERO G LT GRAPHICS

- 80 X 200 COD: 451600 00 001
- 100 X 200 COD: 451600 01 001
- 150 X 200 COD: 451600 02 001



THUNDERBIRD GRAPHICS

- 80 X 200 COD: 451596 00 001
- 100 X 200 COD: 451596 01 001
- 150 X 200 COD: 451596 02 001



BLIZZARD INDOOR FLAG
2,2 M
COD: 451340 01 N97



BLIZZARD SNOW FLAG
5 M
COD: 451342 01 N97



BLIZZARD SKI HOLDER

THE SKI HOLDER HAS ADJUSTABLE PINS IN ORDER TO BE USED ALSO WITH FREERIDE/ALL MOUNTAIN SKIS.

COD: 451510 01 001



BLIZZARD ON-PISTE DEMO TOOL
COD: 8A1038 00 001

BLIZZARD ALL MOUNTAIN DEMO TOOL
COD: 8A0152 00 001